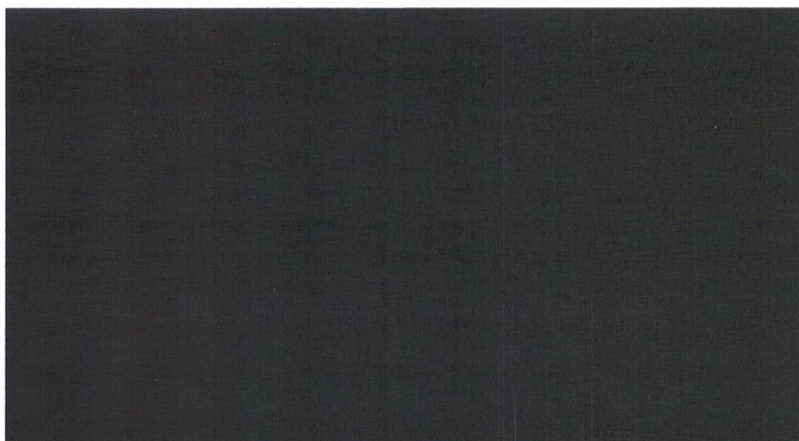
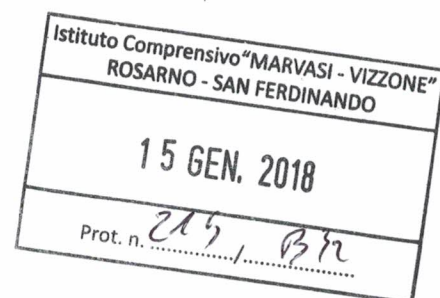


**Da:** Vito De Lillo <globalismoaffettivo.italia@yahoo.it>  
**Inviato:** domenica 14 gennaio 2018 12:01  
**A:** rcic804004@istruzione.it  
**Oggetto:** C.A. DS: Presentazione del Globalismo Affettivo all'I.T.I. "Panella Vallauri" di Reggio  
**Allegati:** Circolare.pdf; Modulo \_Iscrizione.doc; Programma Reggio Calabria.pdf; SCHEDA GLOBALISMOAFFETTIVO .doc; validazione SCIENTIFICA.pdf



**GLOBALISMO AFFETTIVO A POTENZA**

SEDE: I.C. BUSCIOLANO c/o Scuola dell'infanzia di San Nicola di Potenza L'intervento del Dirigente

Gentilissima/o Dirigente Scolastico,

sono lieto di informarLa che il Metodo del "Globalismo Affettivo" , visto l'interesse suscitato, nel 2017, nei docenti proveniente da tutta la regione nel 2017 sia Lamezia Terme che a Cosenza, (vedi incontro a Lamezia Terme: [http://www.globalismoaffettivo.it/files/sam\\_5447.jpg](http://www.globalismoaffettivo.it/files/sam_5447.jpg) ), ritorna nuovamente in Calabria esclusivamente nella provincia di Reggio Calabria precedentemente penalizzata a causa dell' elevata distanza dalle predette cittadine. L'evento formativo si svolgerà presso l'ITI "Panella Vallauri" Via E. Cuzzocrea, 22, Reggio Calabria (RC) **sabato 17 febbraio 2018 dalle ore 8.30 alle 13.30 .**

Si allega oltre a una specifica circolare, il Modulo di iscrizione, il Programma , la validazione scientifica del Metodo, ottenuta dal Comitato Tecnico Scientifico dell'Università degli Studi di Bari, una scheda sintetica del Metodo e si riportano anche link che permettono una conoscenza più approfondita dello stesso. Tale documentazione è presente anche sul sito: <http://www.globalismoaffettivo.it/>

Vista l'importanza dell'evento si prega di dare la massima diffusione ai docenti.

Cordiali saluti  
Sportello Nazionale  
Globalismo Affettivo  
Vito De Lillo

(autore del Metodo)  
cell. 360275105

Vito De Lillo  
Cell.360275105  
[vitodelillo@libero.it](mailto:vitodelillo@libero.it)  
[globalismoaffettivo.italia@yahoo.it](mailto:globalismoaffettivo.italia@yahoo.it)

**Bibliografia:**

I Racconti delle Lettere di Vito De lillo Mario Adda Editore Bari  
Il Globalismo Affettivo. Il Metodo di Vito De lillo Mario Adda Editore  
Globalismo Affettivo. La sperimentazione USR Puglia 2009 Mario Adda Editore

<http://www.globalismoaffettivo.it>

**Seminario a Roma: SERVIZIO DI RAI SCUOLA**

<http://www.raiscuola.rai.it/articoli/il-globalismo-affettivo-tra-fantasia-e-tecnologia-nel-lazio/31559/default.aspx>

**PRESENTAZIONE Globalismo Affettivo:**

<https://www.youtube.com/watch?v=mPqUPPoWHvE>

**Convegni Interregionali:**

<http://www.videoandria.com/2014/12/30/globalismo-affettivo-linnovazione-parte-dal-sud-video-integrale-convegno-svoltosi-ad-altamura/>

<https://www.youtube.com/watch?v=H6pNRDSvOXc&feature=youtu.be>

**Interviste:**

<http://www.youtube.com/watch?v=6pW5YAJd6BA&feature=g-upl>

<http://www.youtube.com/watch?v=nIPIYU1UXkk&feature=g-upl>

[http://www.youtube.com/watch?v=\\_C7gU64ZRcg](http://www.youtube.com/watch?v=_C7gU64ZRcg)

<https://www.youtube.com/watch?v=mPqUPPoWHvE>

<http://www.globalismoaffettivo.it/jannuzzitg.html>

**I partners validatori:**

<http://www.youtube.com/watch?v=DkyzyF8s8Fk&feature=youtu.be>

**La testimonianza ddi alcuni genitori:**

<http://www.youtube.com/watch?v=q3RsyjrcwaA>

<http://www.youtube.com/watch?v=9nRYhVmy2nM&feature=related>

<http://www.youtube.com/watch?v=0cC8smx1fZM>

<http://www.youtube.com/watch?v=0EJ7ENk3UiQ&feature=g-upl>

**La testimonianza di alcuni Dirigenti:**

<http://www.youtube.com/watch?v=DUo1UQ8tXi4>

<http://www.youtube.com/watch?v=4NhvnQQyapE>

**GLOBALISMO AFFETTIVO A POTENZA**

Al Dirigente Scolastico  
delle scuole primarie e dell'infanzia della provincia di Reggio di Calabria

Al Coordinatore delle attività educative e didattiche delle scuole primarie e dell'infanzia  
paritarie di Reggio di Calabria

LORO SEDI

Oggetto: Globalismo Affettivo: Presentazione del Nuovo Metodo di avvio alla lecto-scrittura per i docenti della scuola dell'infanzia e primaria e di sostegno.

Siamo lieto di comunicare che sabato 17 Febbraio 2018, dalle ore 8.30 alle ore 13.30, così come indicato dal Programma allegato, si svolgerà presso l'auditorio dell'Istituto Tecnico Industriale "Panella Vallauri" Via E. Cuzzocrea, 22, Reggio Calabria (RC), la presentazione del nuovo Metodo di avvio alla lecto-scrittura, diffusosi ad oggi in diverse regioni d'Italia, denominato "Globalismo Affettivo tra Fantasia e Tecnologia" e rivolto a docenti della scuola dell'infanzia, primaria e di sostegno.

Si mette in evidenza della S.V. che, lo scorso anno, in Calabria e precisamente a Lamezia Terme e a Cosenza sono stati svolti due eventi formativi, in collaborazione con l'USR della Calabria, che hanno visto coinvolti numerosissimi docenti provenienti dall'intera regione.

Riteniamo riproporre, autonomamente, questa occasione formativa per la sola provincia di Reggio Calabria che riteniamo essere stata penalizzata nella partecipazione a causa della distanza dalla predette cittadine.

Il Metodo prevede, nell'applicazione, non solo attività di gioco nell'aula ma anche l'utilizzo di percorsi multimediali.

Al fine di agevolare la conoscenza ulteriore dei contenuti e la conseguente reale applicazione del Metodo, i docenti aderenti sono tenuti, all'avvio dell'incontro, a dotarsi, del KIT DIGITALE, che sarà dato, solo per l'occasione, in offerta a € 30,00. Non è previsto il rimborso con la carta docente.

Si invitano, a tal riguardo, le scuole interessate a prendere visione dell'allegata documentazione e precisamente del Programma del Seminario, del Modulo Iscrizione, della scheda illustrativa del Metodo, dell'attestazione di validazione scientifica presente anche sul sito: [www.globalismoaffettivo.it](http://www.globalismoaffettivo.it). Si precisa che superato il numero dei posti a sedere, per motivi di sicurezza, saranno sospese le iscrizioni e pertanto si consiglia di affrettarsi a inviare la richiesta di partecipazione.

Il Modulo di iscrizione, presente anche nel suddetto sito, dovrà essere inviato a: [globalismoaffettivo.italia@yahoo.it](mailto:globalismoaffettivo.italia@yahoo.it) entro il 10 febbraio 2018.

Si precisa, infine, che il suddetto corso non prevede alcun CFU.

Si prega di dare la massima diffusione ai docenti e per ulteriori informazioni si riporta il seguente recapito del referente del metodo: 360-275105.

Sportello interregionale  
Globalismo Affettivo  
l'autore: f.to Vito De Lillo



*Ministero dell'istruzione, dell'università e della ricerca*  
*Ufficio Scolastico Regionale per la Puglia*  
Direzione Generale

UFFICIO V – *Ordinamenti scolastici. Vigilanza e valutazione delle azioni delle istituzioni scolastiche. Istruzione non statale*

Prot. 5806  
Il dirigente: dr. Donato Marzano

Bari, 7 agosto 2012

Ai Dirigenti Scolastici e coordinatori attività educative e didattiche  
delle scuole primarie e dell'infanzia  
ADERENTI AL PROGETTO "Globalismo Affettivo"  
**LORO SEDI NELLA REGIONE PUGLIA**

Ai Componenti del Gruppo regionale di coordinamento  
per la applicazione e la promozione del metodo "Globalismo Affettivo"  
**LORO SEDI NELLA REGIONE PUGLIA**

e, p.c.

Al Dirigente scolastico  
*Istituto comprensivo "Don Milani – Azzarita – De Filippo - Ungaretti"*  
**BARI**

All'autore del Metodo: prof. Vito De Lillo  
c/o Sportello regionale del Globalismo Affettivo  
**BARI**

Ai Dirigenti degli Uffici di ambito territoriale dell'USR Puglia  
**LORO SEDI NELLA REGIONE PUGLIA**

Oggetto: "Globalismo Affettivo" metodo sperimentale di avvio alla letto-scrittura nella scuola  
dell'infanzia – Validazione attività A.S. 2011/12.

Si comunica che, a conclusione delle iniziative di promozione, sperimentazione e sviluppo  
del metodo "Globalismo Affettivo nella disabilità", per l'anno scolastico 2011/12, i partners della  
*Facoltà di Scienze della Formazione e della Clinica Universitaria di Neuropsichiatria Infantile del  
Policlinico di Bari* hanno così concluso le rispettive relazioni sugli esiti:

"...Alla luce di quanto emerso e pur in considerazione del campione teorico osservato, si attribuisce  
**validazione piena al metodo e si suggerisce l'allargamento del monitoraggio** in estensione e in  
profondità: sarebbe interessante valutare gli effetti del metodo in gruppi che ne hanno fruito al termine  
del 2° anno della scuola primaria (in concomitanza con la somministrazione delle prove Invalsi) e nella  
comparazione con un gruppo di controllo."

Bari, 4 febbraio 2012

*F.to Giuseppe Elia, Loredana Perla*  
**Facoltà di Scienze della Formazione Università di Bari**

“...Questo studio ha dimostrato che il metodo “Globalismo affettivo” è **valido ed efficace nella disabilità**. Questi risultati derivano dalle caratteristiche specifiche del metodo che risulta: motivante, socializzante, graduale, fonemico, plurisensoriale, multimediale e variabile. Infatti l’aspetto motivante e socializzante favorisce l’integrazione scolastica dei bambini disabili che spesso sono inibiti e insicuri; la gradualità e la semplicità facilita l’apprendimento nei bambini affetti da ritardo mentale; l’impostazione fonemica lo rende adatto ai bambini con disturbo del linguaggio perchè ne migliora le abilità metafonologiche; l’uso del computer vicaria i deficit motori e stimola gli aspetti percettivi facilitando l’apprendimento nelle paralisi cerebrali; la variabilità degli stimoli e delle attività favorisce il mantenimento di buoni livelli di attenzione nei bambini affetti da ADHD; l’uso del computer, ricco di aspetti percettivi e cromatici, può rientrare negli interessi ristretti e stimolare l’apprendimento nei bambini affetti da disturbi dello spettro autistico.

In conclusione il “Globalismo affettivo” appare un metodo **efficace non solo per avvicinare il bambino disabile alla letto-scrittura ma anche per promuoverne l’integrazione nel gruppo classe**, confermandosi, secondo le parole del suo ideatore: “un metodo per tutti e per ciascuno”.

Bari, 4 febbraio 2012

*F. to Margari Lucia, Buttiglione Maura,  
Cristella A. , de Giambattista C. , Zagaria G.*

**Università degli Studi “Aldo Moro”  
U.O.C. di Neuropsichiatria Infantile  
Azienda Ospedaliera Universitaria Policlinico Bari**

Con successiva nota si comunicheranno i dati, sia quantitativi sia qualitativi dei monitoraggi attivati nelle scuole partecipanti alla sperimentazione, nonché in quelle oggetto di osservazione diretta da parte del Comitato tecnico scientifico, in corso di elaborazione.

Bari, 7 agosto 2012

**IL VICE DIRETTORE GENERALE  
F.TO Ruggiero Francavilla**

**Unità Operativa I**

Responsabile del procedimento: Donato Marzano	☎ 080/5506217 - 📠 080/5506217 - ✉ denato.marzano@istruzione.it
Responsabile dell’istruttoria: Pasquale Tempesta	☎ 080/5506285 - 📠 080/5506217 - ☐ pasquale.tempesta@istruzione.it
Via S. Castromediano, 123 – 70126 BARI ☎ Centralino 0805506111	
✉ direzione-puglia@istruzione.it - 📧 drpu@postacert.istruzione.it - 🌐 http://www.pugliausr.it	

# GLOBALISMO AFFETTIVO

TRA FANTASIA E TECNOLOGIA  
IN PROVINCIA DI REGGIO CALABRIA

Metodo di avvio alla lettura e scrittura validato scientificamente dalla Facoltà di Scienze della Formazione e dalla Clinica Universitaria di Neuropsichiatria Infantile - Policlinico di Bari dell'Università "Aldo Moro" di Bari

## Destinatari:

Docenti di scuola dell'infanzia, primaria e di sostegno

8.30 - Registrazione

## PROGRAMMA:

### Sabato 17 Febbraio 2018

#### ore 9.00: **Introduzione**

Aspetti e riferimenti pedagogico-scientifici del Metodo.

Organizzazione, diffusione, applicazione e risultati nelle scuole della Puglia, Basilicata, Sicilia, Emilia Romagna, Campania, Lazio, Marche, Lombardia, Toscana e Umbria.

**Componente Comitato Tecnico Scientifico validatore**

ore 9.30-13.30

#### **Il Metodo:**

Le origini e le specificità del "Globalismo Affettivo".

Dall'alfabetiere murale ai Racconti delle Lettere.

Il ruolo della sfera affettivo-emotiva nell'apprendimento.

La nascita delle Lettere e il significato delle loro forme.

Le fasi del Metodo: illustrazione e analisi del percorso metodologico.

Il Globalismo Affettivo e la disabilità.

Scrivere nell'aria.

Comprendere e leggere ascoltando.

Il Gioco del Robot.

Il Robot digitale: leggere e scrivere.

I software didattici: i percorsi interattivi.

Le schede didattiche.

Illustrazioni e filmati.

**Vito De Lillo** (Autore del Globalismo Affettivo)

### Sabato 17 Febbraio 2018

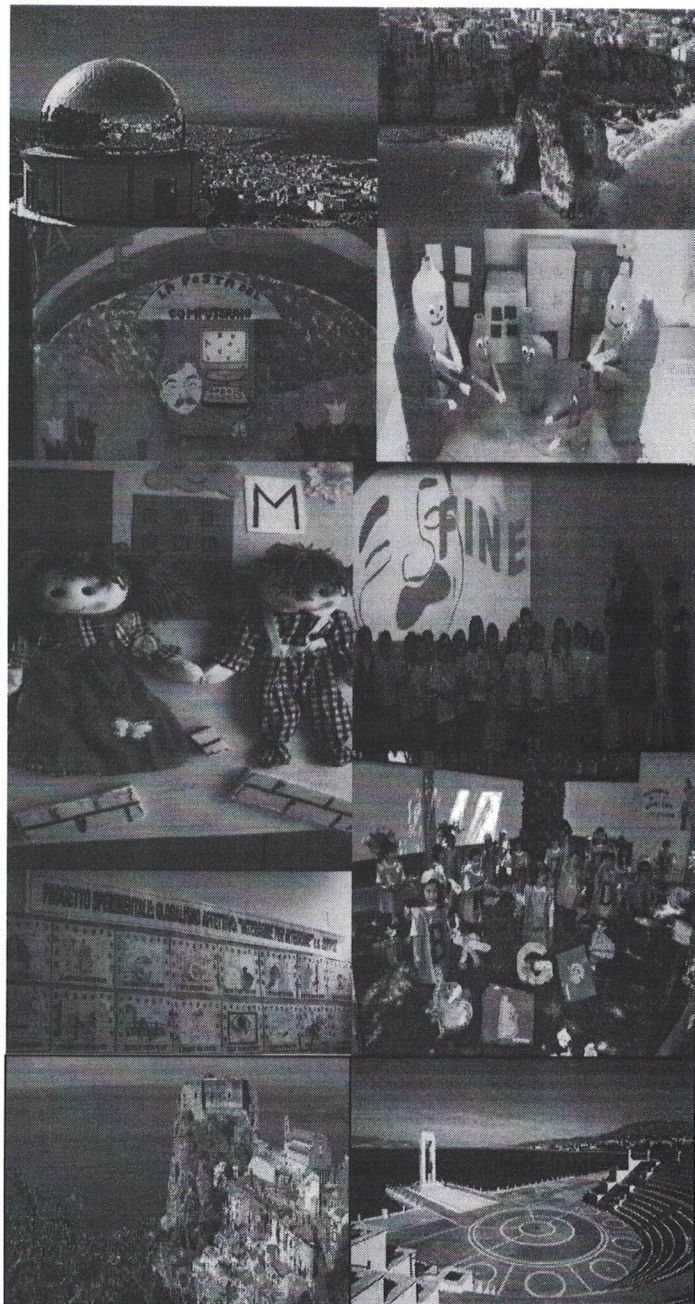
dalle ore 8.30 alle 13.30 si svolgerà, **in forma gratuita**, presso l'auditorio dell' **Istituto Tecnico Industriale "Panella Vallauri" Via E. Cuzzocrea, 22, Reggio Calabria (RC)**, l'evento formativo sul Metodo di avvio alla lecto-scrittura denominato "Globalismo Affettivo". Al fine di agevolare la conoscenza ulteriore dei contenuti e la conseguente reale applicazione del Metodo, i docenti aderenti sono tenuti, all'avvio dell'incontro, a dotarsi, del KIT DIGITALE, che sarà dato, solo per l'occasione, in offerta a € 30,00. Non è previsto il rimborso con la carta docente.

Il presente evento non prevede alcun CFU.

Si invitano le scuole interessate a prendere visione del Programma dell'evento formativo, della scheda di presentazione del Metodo e delle modalità di iscrizione presenti nell'**Allegato: "Modulo di Iscrizione"**, rinveniente anche sul sito [www.globalismoaffettivo.it](http://www.globalismoaffettivo.it) dove si rimanda per più approfondita conoscenza.

Le scuole aderenti dovranno inviare il relativo Modulo di iscrizione a [globalismoaffettivo.italia@yahoo.it](mailto:globalismoaffettivo.italia@yahoo.it) entro il **10 Febbraio 2018**.

Si precisa che superato il numero dei posti a sedere, per motivi di sicurezza, saranno sospese le iscrizioni e pertanto si consiglia di affrettarsi a inviare la richiesta di partecipazione.



**Sabato 17 Febbraio 2018 - ore 8.30-13.30**  
**Istituto Tecnico Industriale "Panella Vallauri"**  
Via E. Cuzzocrea, 22, Reggio Calabria (RC)

per informazioni: 360275105

**SCHEDA:**

Il Metodo avvia i bambini da quattro anni in poi, in pochissimo tempo, all'esperienza dell'alfabetizzazione e alla produzione delle prime parole sviluppando, nel contempo, tutti i canali senso-percettivi ed intellettivi della persona del bambino.

Il percorso prevede una sinergia metodologica tra dimensione fantastica e dimensione digitale del fare Scuola e si avvale anche di un supporto multimediale interattivo creato ad hoc dall'autore per rinforzare l'apprendimento.

Il Globalismo affettivo fa leva sulle potenzialità della sfera emotiva ed affettiva dei bambini – in un'epoca d'oro", direbbe Guido Petter, dello sviluppo psicologico: 3-6 anni favorendo l'accostamento non forzoso, né anticipazionistico a un mondo fantastico: IL MONDO DELLE LETTERE. In questo mondo i bambini diventano protagonisti di una serie di storie che generano le stesse lettere dell'alfabeto. Il percorso di avvicinamento è scandito in fasi e passaggi che sono documentati nei testi: "Il Globalismo Affettivo. Il Metodo", "I Racconti delle Lettere", entrambi di Vito De Lillo Adda Editore, Bari e in "Globalismo Affettivo" Atti documentali della sperimentazione - Adda Editore, Bari. Data la natura ludica dell'approccio, l'apprendimento della lecto-scrittura attraverso il Metodo avviene in modi naturali e gli insegnanti dispongono di un percorso chiaro e metodologicamente coerente di accompagnamento dei bambini ai traguardi di sviluppo di competenze anche superiori rispetto a quelle che ci si attenderebbe nella fascia d'età considerata. Il metodo si è diffuso in tutta la Puglia, la Basilicata in molte scuole della Campania, del Lazio e della Sicilia, e in alcune delle Marche e dell'Emilia Romagna, dell'Umbria, della Lombardia, della Toscana e della Calabria. Validato dall'Università degli Studi di Bari e dalla Clinica universitaria di Neuropsichiatria infantile del Policlinico di Bari. Il Globalismo Affettivo è divenuto anche valido strumento e occasione per concretizzare la continuità metodologico-didattica tra la scuola dell'infanzia e la scuola primaria. E' stato proprio lo scopo del Progetto svolto nell'a.s. 2013-14 che ha visto il coinvolgimento dell'INVALSI nel monitoraggio dei livelli di competenza acquisiti da bambini di classe seconda che avevano sin dall'infanzia fruito delle attività del Globalismo Affettivo. I risultati ottenuti evidenziano una netta superiorità di questi bambini rispetto a quelli delle classi di controllo. (vedi video 2° convegno interregionale su [www.globalismoaffettivo.it](http://www.globalismoaffettivo.it))

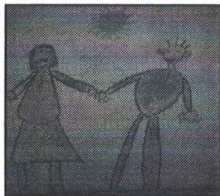
**Vito De Lillo**

cell. 360275105

[vitolillo@libero.it](mailto:vitolillo@libero.it)

[www.globalismoaffettivo.it](http://www.globalismoaffettivo.it)

[globalismoaffettivo.italia@yahoo.it](mailto:globalismoaffettivo.italia@yahoo.it)



**BIBLIOGRAFIA:**

**I Racconti delle Lettere** di Vito De Lillo – Mario Adda Editore – Bari

**"Il Globalismo Affettivo-Atti documentali** sperimentazione 2008-09" di Vito De Lillo e AA.VV.- Adda Editore ( da prenotare all'Editore ) in collaborazione con l'ANPE

**Globalismo Affettivo. Il Metodo** di Vito De Lillo Adda Editore- Bari

**Il "Globalismo Affettivo". La storia, le pratiche, la validazione** A.A. V.V. a cura di Luisa Verdoscia – WIPEdizioni Scientifiche

**ALCUNI ELEMENTI QUALITATIVI DEL "GLOBALISMO AFFETTIVO":**

o **VALIDAZIONE ESTERA:**

I percorsi didattici interattivi multimediali utilizzati da questo Metodo sono tra quelli ritenuti altamente funzionali per soggetti in situazione di handicap dal Centro: "Integrative Neuropsychiatra Service" di Daniel Kunn Neuropsichiatra di New York Diplomato presso "The America Board of Neurology and Psychiatry" ( *Documentazione :Dichiarazione testuale del Direttore del Centro rilasciata in occasione di un consulto su un bambino disabile italiano* ) ( Anno 2008)

o **PREMIO "G.BASILE":** Assegnazione al) del prestigioso premio ( teso a premiare l' eccellenze della P.A. ) per l'attuazione del Progetto formativo "Globalismo Affettivo" da parte del 3° Cicolo Didattico di Massafra (TA) (Comunicato stampa Direttore Generale USR Puglia, dott.ssa Lucrezia Stellacci).

(Anno 2010)

o **VALIDAZIONE DI EFFICACIA** rilasciata dal 1°Comitato Tecnico scientifico nella preliminare sperimentazione in collaborazione con l'ANPE Regione Puglia e presente nel testo: Globalismo Affettivo. Atti documentali della sperimentazione del Progetto "Globalismo Affettivo". Adda Editore (Anno 2009)

o **VALIDAZIONE SCIENTIFICA DEL METODO** rinveniente dai Report dei validatori accademici (Facoltà di Scienze della Formazione Università di Bari e U.O.C. di Neuropsichiatria Infantile Azienda Ospedaliera Universitaria Policlinico Bari Università degli Studi "Aldo Moro" e rilasciata dall'USR Puglia. (Anno 2012)

o **AUTOMOBILE CLUB ITALIA:** Promozione di un corso di formazione sul Globalismo Affettivo, in Roma, rivolto a tutti i suoi formatori nazionali, al fine di comprendere i processi del Metodo da utilizzare nell'ambito dell'Educazione stradale. (Anno 2012)

o **ATTESTAZIONE DI MERITO** da parte del MIUR –Direzione Generale Usr Puglia ai Dirigenti delle Scuole Polo che hanno curato l'applicazione e la diffusione nelle loro scuole e nel proprio territorio del Metodo del Globalismo Affettivo ( A.S. 2011-12)

o **UNIVERSITA' DEGLI STUDI di BARI:** Lezioni dell'autore agli studenti del Dipartimento Scienze della Formazione Anni (2013- 2014)

o **COINVOLGIMENTO INVALSI:** Validazione rinveniente dalla comparazione di classi seconde i cui alunni avevano fruito del Metodo sin dalla scuola dell'infanzia e di classi i cui bambini non ne avevano fruito. ( Le classi appartengono al 3° Circolo Didattico "S.Giovanni Bosco" di Massafra (TA) e all' IC Pietracola -Mazzini di Minervino Murge) (Anno 2013)

o **UNIVERSITA' DEGLI STUDI di BARI:** Proposta di Master in "SCRITTURE CREATIVE E PROFESSIONALI " Creative and Professional writing practices – N. 2 Moduli di studio riservati al Globalismo Affettivo: 11) Il Globalismo Affettivo nella disabilità: il metodo; 12) Il Globalismo Affettivo: la costruzione del contesto; anno accademico 2013

(Anno 2013)

o **UNIVERSITA' DEGLI STUDI di BASILICATA:** Lezioni dell'autore agli studenti del Dipartimento Scienze della Formazione (Anni 2014 e 2016)

o **TITOLO PRESENTE IN MOLTI CURRICULA DEI DIRIGENTI SCOLASTICI** sia in riferimento alla loro frequenza ai corsi di formazione che per aver favorito e promosso l'applicazione del Metodo del "Globalismo Affettivo" nelle proprie istituzioni scolastiche .

o **SERVIZI TELEVISIVI RICORRENTI :** Rai 3 Puglia, TG Norba 24, TV locali delle varie province in cui si sono svolti percorsi di formazione, convegni ed eventi finali organizzati dalle scuole. (dal 2008 ad oggi)

o **SERVIZIO di "RAI SCUOLA"** in occasione del seminario svoltosi a Roma: In tale servizio è presente anche il sottosegretario MIUR dott.ssa Angela D'Onghia. (Anno 2015)

o **SERVIZI GIORNALISTICI:** Gazzetta del Mezzogiorno, Corriere della Sera, Giornali locali.

o **COINVOLGIMENTO DELLE ISTITUZIONI** nell'azione della diffusione ed applicazione del Metodo: Ministero, USR, Regione, scuole, Comuni. Vedi: (dal 2008 ad oggi)

o **INNUMEREVOLI TESTIMONIANZE DI APPREZZAMENTO E CONDIVISIONE** da parte di genitori, docenti, Dirigenti, Esperti accademici e vari rappresentanti delle Istituzioni. rilasciate in occasione di visite on site e di convegni regionali e interregionali. (dal 2008 ad oggi) Vedi: [www.globalismoaffettivo.it](http://www.globalismoaffettivo.it)

# GLOBALISMO AFFETTIVO

TRA FANTASIA E TECNOLOGIA

nella provincia di Reggio Calabria

**Sabato 17 Febbraio 2018 ore 8.30-13.30**

c/o l'auditorio dell'Istituto Tecnico Industriale "Panella Vallauri"

Via E. Cuzzocrea, 22, Reggio Calabria (RC)

**(Modulo di Iscrizione da compilare obbligatoriamente in word )**

**da compilare e inviare possibilmente dalla scuola a:**

[globalismoaffettivo.italia@yahoo.it](mailto:globalismoaffettivo.italia@yahoo.it)

Destinatari:

**Insegnanti di scuola dell'infanzia, primaria e di sostegno**

Istituto scolastico \_\_\_\_\_

sede: \_\_\_\_\_

sito in via \_\_\_\_\_

telefono della scuola \_\_\_\_\_

Nome e cognome	infanzia - primaria - sostegno	Tei/cell.	Codice Fiscale x fattura

La partecipazione è **gratuita**. Le spese di viaggio e soggiorno sono a carico dei singoli partecipanti.

i docenti aderenti sono tenuti, all'avvio del 1° incontro, a dotarsi, del KIT DIGITALE, che sarà dato, solo per l'occasione, in offerta a € 30,00. Non è previsto l'utilizzo della carta docente. Sarà comunque rilasciata a ciascuno regolare fattura.

**Data limite per le iscrizioni : 10 Febbraio 2018**